

LA COMPAGNIE MEGALOCHEAP
PRÉSENTE

EN COPRODUCTION AVEC LA BOURSE DU TRAVAIL DE MALAKOFF (92)



FAIRE COMMUNE ?

UNE HISTOIRE DU MOUVEMENT OUVRIER

D'APRÈS L'EXEMPLE INSPIRANT DE LA VILLE DE MALAKOFF ET DE SES CITOYENS

Spectacle tout public | Durée 1h20 | À partir de 12 ans
Débat possible après le spectacle (45 minutes)



MALAKOFF



REMERCIEMENTS

Remerciements à Jacques Defortescu pour nous avoir inspiré, à la ville de Malakoff pour les archives iconographiques, à Catherine Margaté, Dominique Cordesse, Claude Girard et Serge Gerber pour le temps qu'ils nous ont consacré.

Ainsi qu'à toutes les personnes qui par leurs témoignages ont contribué à la création de ce spectacle.

LA COMPAGNIE MEGALOCHEAP

Adresse siège : 9 ter rue des Mouraches, 31 380 Gagnague

Siret : 845 153 808 000 17

Licence : L-D-20-694

DIFFUSION

Camille Decelle - artScenica

07 68 63 32 99 - camille@artscenica.fr

artScenica



Historique, ludique et musical,

le spectacle "Faire Commune ?" met en scène, en récits et en chansons, l'histoire du mouvement ouvrier et des progrès sociaux en France, à travers les portraits d'hommes et de femmes ayant vécu et œuvré à Malakoff, ville ouvrière et engagée depuis sa création.

La Commune de Paris, le Front populaire, le Conseil National de la Résistance, la grande grève des mineurs de 1963, autant d'épisodes majeurs de notre histoire à (re)découvrir depuis ce territoire exemplaire, où l'on mesure à quel point c'est toujours par l'engagement citoyen et la solidarité que de grands progrès peuvent advenir !



UNE HISTOIRE DU MOUVEMENT OUVRIER

En 5 épisodes



La commune de Paris, 1871

Une page à la fois inspirante et terrible de notre histoire, qui a marqué des générations de citoyens engagés



Le front populaire, 1936

Un immense espoir de changement gagne les classes populaires !



La grande grève des mineurs, 1963

Aux vacances de Pâques, les familles de Malakoff accueillent chez elles plus de 200 enfants de mineurs...Ou comment la solidarité conduit à la victoire



Malakoff, 1925

Des ouvriers, et même UNE ouvrière, sont élus à la tête du conseil de cette première municipalité ouvrière.



Ambroise Croizat

Au sortir de la 2nde guerre mondiale : où l'on voit se dessiner le visage de la France sociale telle qu'on la connaît aujourd'hui

À PROPOS DU SPECTACLE

« Pense avec le monde et agis en ton lieu »

« Faire Commune ? » c'est au départ un travail de documentariste. Accompagnées par une historienne, un conseiller en histoire sociale et un sociologue, nous nous sommes plongées dans les archives et les documents historiques pour appréhender et comprendre des moments clés de l'histoire sociale française par le prisme de héros et d'héroïnes de l'ombre, ayant vécu et œuvré à Malakoff. Aborder la grande Histoire par la somme des petites, pour l'humaniser d'une part, la rendre plus digeste, et surtout pour raconter que ce sont les petites gouttes d'eau qui font les grandes rivières. Par ricochet, cela vient nous questionner personnellement :

Et nous, ici et maintenant, comment pourrions-nous devenir acteurs de notre histoire commune et de l'avenir du monde ?

« Faire Commune ? » c'est aussi et avant tout le parti pris de raconter les victoires. Pour retrouver un élan, malgré l'actualité accablante, et garder espoir dans le fait que l'humanité, par l'union, l'engagement et la solidarité a progressé... et peut encore le faire ?

Le mot de la metteuse en scène

Expérimentée dans les spectacles « confrencés », qui s'inspirent de l'éducation populaire, j'ai à cœur d'utiliser le théâtre pour inviter un large public -et particulièrement des personnes qui se sentiraient éloignées des sujets sociaux et politiques- à venir rejoindre une réflexion autour de « l'agir ensemble », tout en prenant un vrai plaisir de spectateur.

La musique tient une place prépondérante dans le spectacle, avec là aussi un véritable travail de documentation historique, pour une immersion plus grande dans l'ambiance sonore des époques traversées.

« Faire Commune ? » c'est vivre de manière sensible, ludique et concrète l'idée qu'il est sain et porteur pour tous de faire entendre sa voix.

Garance Guierre

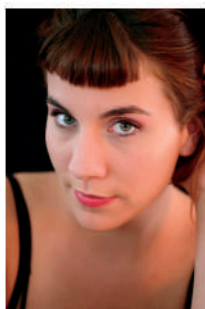


LA COMPAGNIE

Elle est créée en 2017 par Leonor Stirman et Garance Guierre, toutes deux artistes interprètes professionnelles, chanteuses et comédiennes qui collaborent déjà depuis plus de 10 ans. Férues de chant polyphonique, elles écrivent depuis l'origine leurs propres spectacles.

Après avoir commandé à Garance Guierre un spectacle sur les SCOPs en 2017, la Bourse du Travail de Malakoff lui propose d'imaginer une nouvelle pièce sur l'histoire ouvrière de la ville de Malakoff.

Avec ce projet passionnant qui est sa dernière création, la compagnie affirme plus que jamais un théâtre populaire, qui se veut à la fois profond et drôle, sensible et citoyen.



Garance Guierre
Texte, mise en
scène et jeu



Leonor Stirman
Texte, mise en
musique et jeu



Kim Aubert
Jeu et écriture
plateau



Denis Ardant
Jeu et écriture
plateau



**Benjamin
Candotti-Besson**
Jeu et écriture
plateau



Jonathan Hache
Technique

Avec le concours de Luc Badier (Sociologue), Catherine Bruant, (Historienne) et Gérard Billon-Galland (Conseiller Histoire sociale).

TECHNIQUE

Conditions d'accueil

Prémontage lumière et vidéo par le régisseur d'accueil : fiche technique sur demande

Installation son, réglages vidéo et lumières avec la Cie : prévoir 2 services

Durée du spectacle : 1h20

Démontage : 1h00

Espace scénique

Aire de jeu : 5m d'ouverture X 5m de profondeur X 4m de hauteur

Boîte noire par pendrillonnage & possibilité de faire le noir dans la salle

1 prise 220V à proximité de l'espace scénique

10 chaises solides, identiques & présentables, 1 piano numérique 88 touches avec stand & banquette de piano 2 places, 1 caisse claire

Son

2 micro chant SM58 / 2 branchements son PC (sortie son jack 3,5mm => DI stéréo) & 1 branchement son piano (via DI)

Console son avec égalisations paramétriques, compresseurs et effets

Système de diffusion sonore adapté au lieu & 2 retours de scène

Lumière

Selon possibilités du lieu, fiche technique sur demande

4 PAR CP62, 1 PC 2 kW & 10 PC 1 kW lentille claire avec portes gélatine et volets /

Tous ces projecteurs sont répartis sur 8 circuits 2 kW

Vidéo

Système de projection vidéo professionnelle sur écran (3m X 2m minimum) en fond de scène (à 2m de hauteur)

1 branchement HDMI vers PC pour la diffusion

TEASER SPECTACLE



<https://youtu.be/IU51ydyzLOw>

SUIVEZ-NOUS



<https://www.compagniemegalocheap.fr/>



Cie Megalocheap



cie_megalocheap



Compagnie Megalocheap

CONTACTS

Contact artistique

Garance Guierre

06 77 84 22 62

megalocheap@gmail.com

Contact diffusion

Camille Decelle

07 68 63 32 99

camille@artscenica.fr